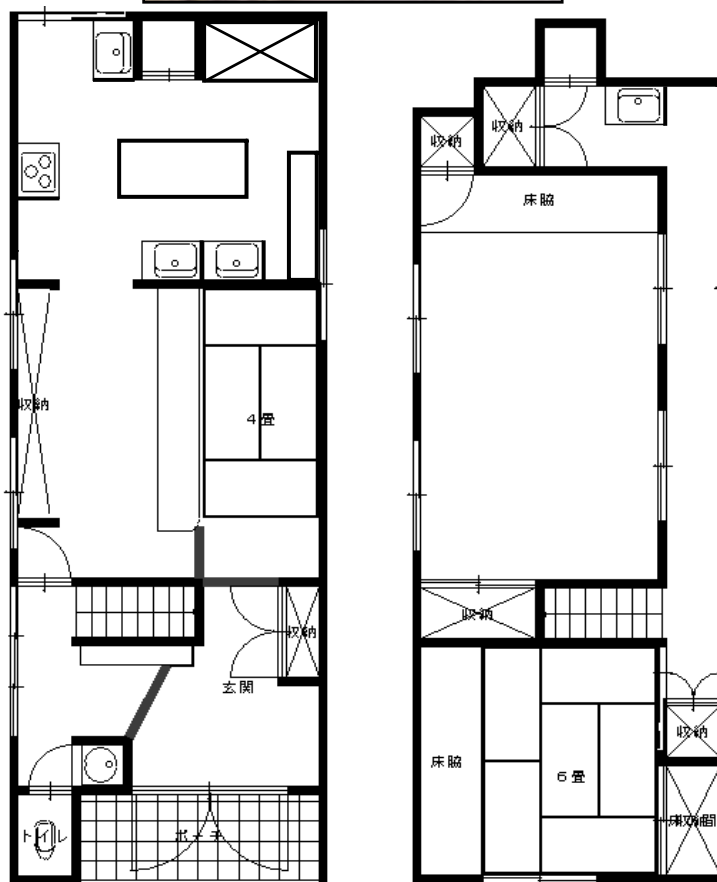


貸店舗

諸条件相談

JR京浜東北線・武蔵野線
「南浦和」駅東口 歩3分



1F:約49.76㎡ 2F:約52.19㎡
図面と現況が異なる場合は現況優先とします

種目	貸店舗		
最寄駅	南浦和		
賃貸条件	賃料 220,000円		
	礼金1ヶ月・敷金3ヶ月		
所在地	さいたま市南区南浦和2丁目34		
交通	JR京浜東北線・武蔵野線「南浦和」駅 歩3分		
建物	建物名		
	構造・規模	木造スレート葺2階建 / 1・2階部分	
使用部分積	使用部分積	約101.95㎡(約30.89坪)	
		(1F:約49.76㎡・2F:約52.19㎡)	
築年月	昭和58年2月	契約期間	3年間(更新可)
管理費等	なし		
土地面積		用途地域	地域
駐車場	なし		
現況	空室	引渡日	即時
接道状況			
本体設備	電気・公営上水道・公共下水道・都市ガス		
各戸設備			
備考	当社指定の保険に加入のこと(円 / 3年) 付帯設備の修繕費は借主負担 更新料新賃料の1ヶ月分・事務手数料0.525ヶ月分 日本賃貸保証(トリオ)加入の場合あり		

埼玉県知事(3)第017259号 埼玉県知事許可(般 17)第51223号

よりよい住まいと環境づくりをめざす

Plain 株式会社 プレイン

〒336-0017 さいたま市南区南浦和2 - 38 - 8

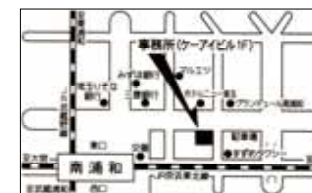
TEL 048 - 883 - 1711

FAX 048 - 883 - 1611

<http://www.diana.dti.ne.jp/~plain>

取引態様

情報公開日



物件番号 No. 00176

手数料	
負担割合	借主100%
配分割合	客付100%