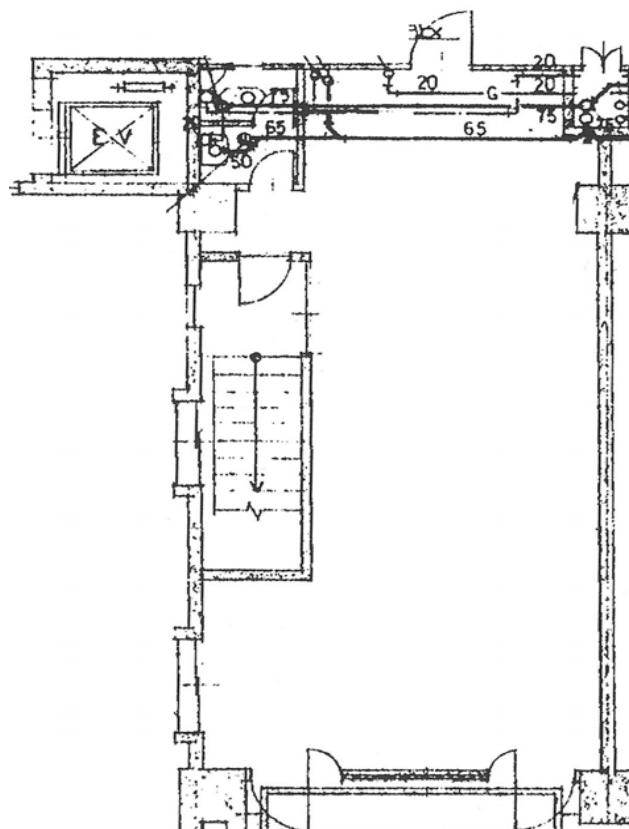
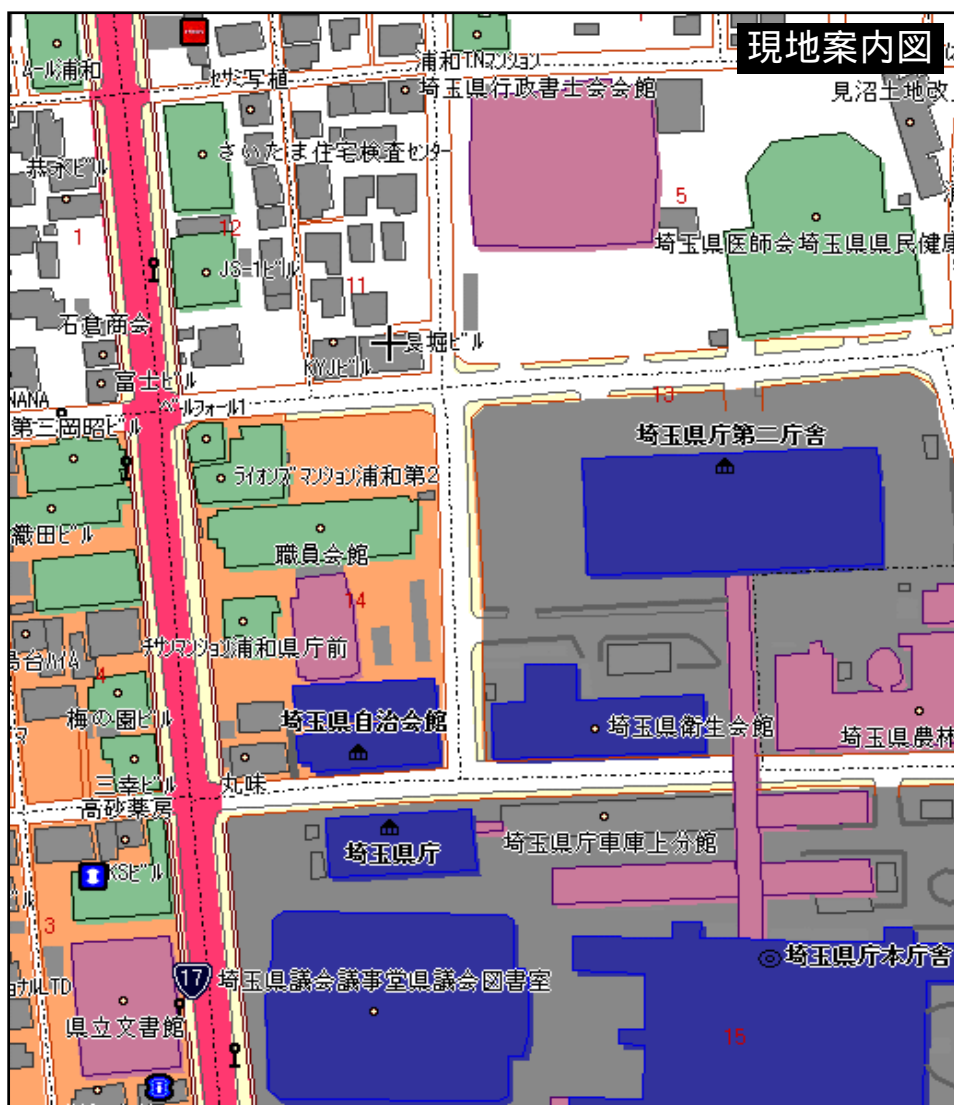


# 貸店舗・事務所

物件  
専用階段



205号室 48.55㎡(約14.7坪)  
図面と現況が異なる場合は現況を優先します

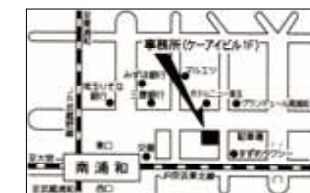


種目	貸店舗・事務所		
最寄駅	浦和		
賃貸条件	賃料 154,350円		
	礼金 2ヶ月・敷金 10ヶ月		
所在地	さいたま市浦和区高砂3丁目		
交通	JR京浜東北線「浦和」駅 徒歩13分		
建物	建物名		
	構造・規模	鉄筋コンクリート造	
使用部分積	48.55㎡(約14.7坪)		
築年月	昭和59年4月	契約期間	3年間(更新可)
管理費等	無		
土地面積		用途地域	地域
駐車場	無		
現況	空室	引渡日	即日
接道状況			
本体設備	電気・水道・ガス・EV		
各戸設備	流し台・便所・洗面所・専用階段(入口2箇所)		
備考	当社指定の保険に加入のこと( 円 / 3年) 飲食店は不可 入居審査あり 更新料新賃料の1ヶ月分・事務手数料0.525ヶ月分 日本賃貸保証(トリオ)加入の場合あり		

埼玉県知事(3)第017259号 埼玉県知事許可(般 17)第51223号 〒336-0017 さいたま市南区南浦和2-38-8

よりよい住まいと環境づくりをめざす  
**Plain 株式会社 プレイン**

TEL 048-883-1711  
 FAX 048-883-1611  
<http://www.diana.dti.ne.jp/~plain>  
 取引態様 情報公開日



物件番号 No. 00

手数料	
負担割合	借主100%
配分割合	客付100%