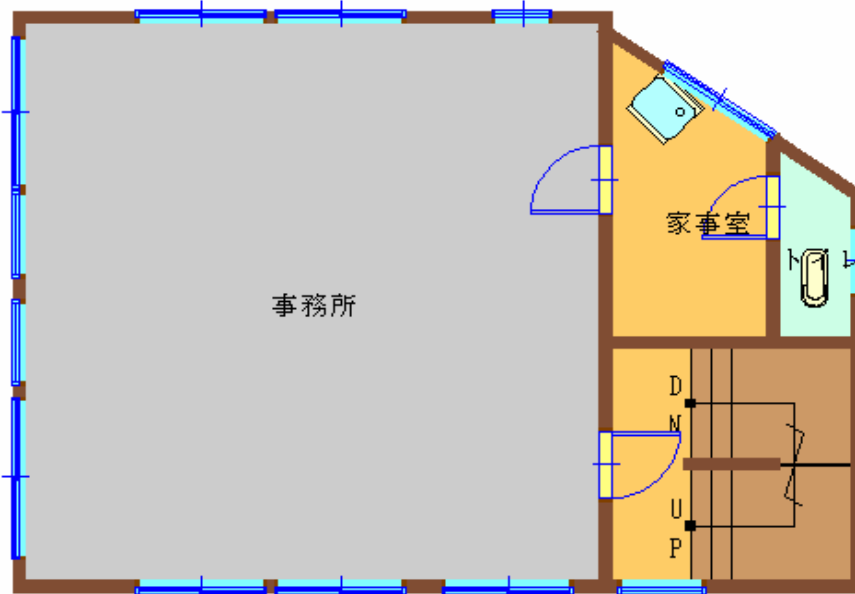


貸事務所

J R 京浜東北線「浦和」駅
バス乗車15分 徒歩1分
産業道路に面す

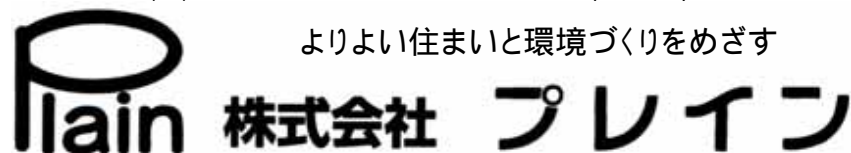


2F 約46.28㎡・3F 約46.28㎡
図面と現況が異なる場合は現況優先とします

種目	貸事務所		
最寄駅	浦和		
賃貸条件	賃料 65,000円		
	礼金2ヶ月・敷金3ヶ月		
所在地	さいたま市南区太田窪2丁目		
交通	J R 京浜東北線「浦和」駅 バス15分 徒歩1分		
建物	建物名		
	構造・規模	鉄骨造3階建 / 2・3階部分	
物	使用部分積	約46.28㎡(約14坪)	
	築年月	昭和55年1月	契約期間 3年間(更新可)
管理費等	無		
土地面積		用途地域	地域
駐車場			
現況	空室	引渡日	即時
接道状況	産業道路に面す		
本体設備	電気・都市ガス・公営水道・公共下水		
各戸設備	エアコン		
備考	当社指定の保険に加入のこと(52,500円 / 3年) 飲食店は不可 入居審査あり 更新料:新賃料の1ヶ月分・事務手数料:525ヶ月分 日本賃貸保証(トリオ)加入の場合あり		

<<申込時必要書類>>
身分証明書
会社案内・概要(経歴書)

埼玉県知事(3)第017259号 埼玉県知事許可(般 17)第51223号 〒336-0017 さいたま市南区南浦和2-38-8



よりよい住まいと環境づくりをめざす

TEL 048-883-1711
FAX 048-883-1611

http://www.diana.dti.ne.jp/~plain
取引態様 情報公開日



物件番号 No. 00

手数料	
負担割合	借主100%
配分割合	客付50%