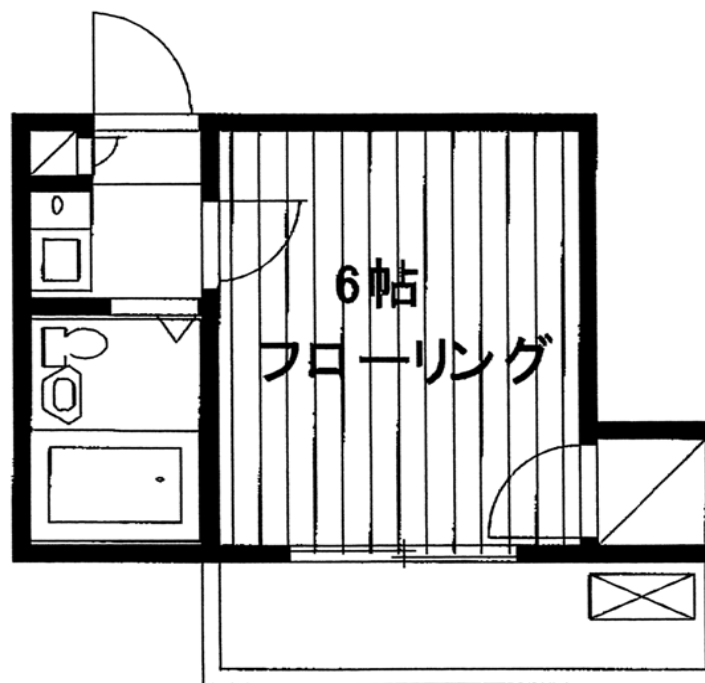


# 賃貸あはーと

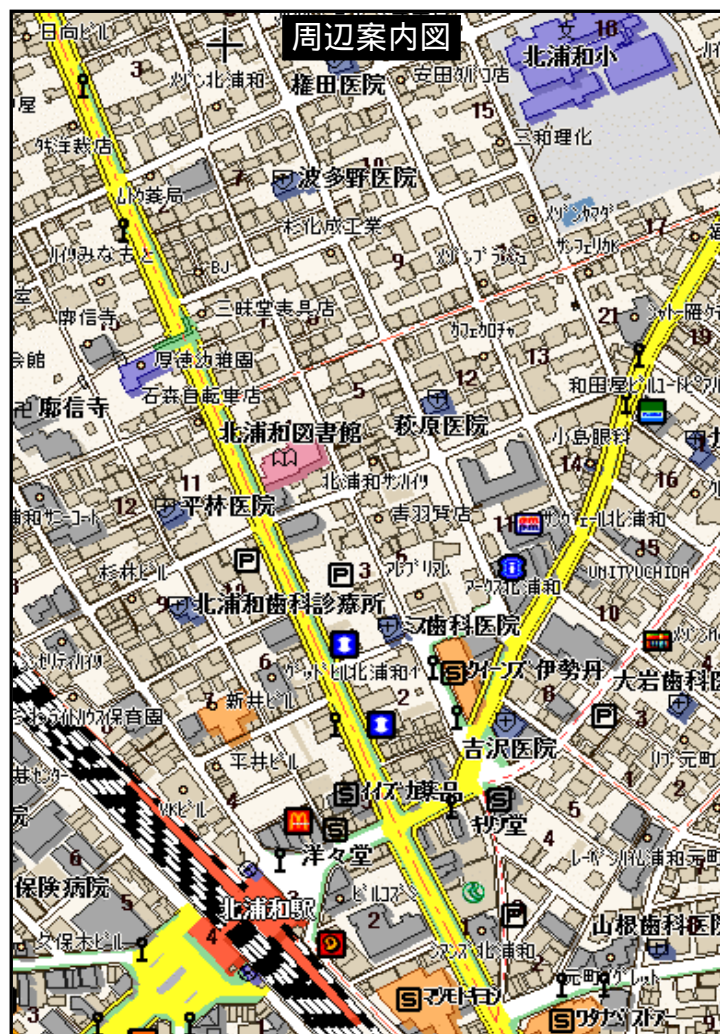


2階角部屋、エアコン・ロフト付



201号室 13.52㎡

図面と現況が異なる場合は現況優先とします



種目	賃貸アパート			
間取	ワンルーム			
取最寄駅	北浦和			
賃貸条件	賃料 45,000円			
	礼金 1ヶ月・敷金 2ヶ月			
所在地	さいたま市浦和区北浦和2丁目6			
交通	JR京浜東北線「北浦和」徒歩8分			
賃貸条件	契約期間	2年(更新可)	更新料	新賃料の1ヶ月分
	管理費	3,000円	駐車場	無
	現況	空室	入居日	即時
建物	建物名称			
	築年月	昭和62年4月築		
	構造規模	木造2階建て / 2階部分		
備	専有面積	13.52㎡	バルコニー	有
	設備	電気・公営水道・公共下水・都市ガス バストイレ同室・エアコン・電気コンロ ロフト		
考	その他	犬・猫等ペット不可・ピアノ不可 当社指定火災保険加入(15,000円/2年) 退去時のハウスクリーニング費用は借主負担		

埼玉県知事(3)第17259号 埼玉県知事許可(般 17)第51223号

よりよい住まいと環境づくりをめざす

**Plain 株式会社 プレイン**

〒336-0017 さいたま市南区南浦和2-38-8

TEL 048-883-1711

FAX 048-883-1611

<http://www.diana.dti.ne.jp/~plain>

取引態様 媒介 情報公開日



物件番号 No. 0

手数料	
負担割合	借主100%
配分割合	客付100%