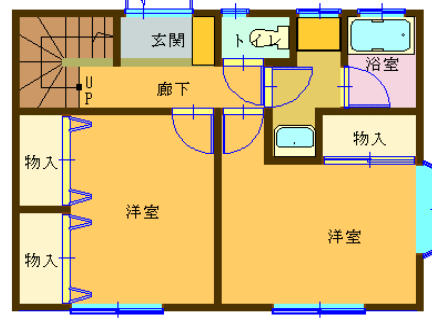
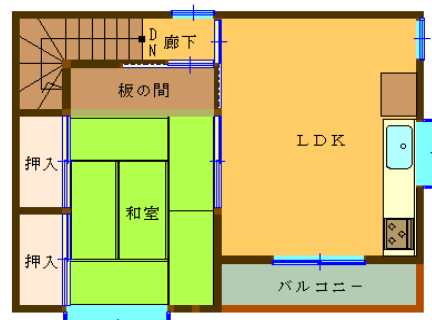


# 賃貸テラスハウス

J R 京浜東北線  
南浦和駅西口徒歩15分



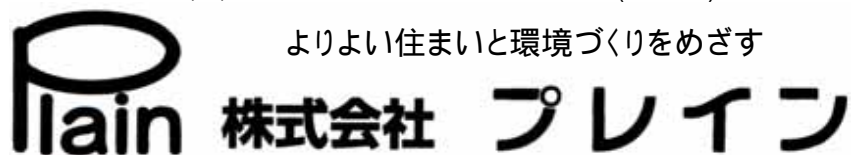
追焚フルオート1216バス  
ピアノ可(ペット不可)  
グランドピアノもOK!!



図面と現況が異なる場合は現況優先とします

種目	賃貸テラスハウス			
取間	3LDK			
最寄駅	南浦和			
賃貸条件	賃料110,000円			
	礼金1ヶ月・敷金2ヶ月			
所在地	さいたま市南区根岸5丁目			
交通	J R 京浜東北線・武蔵野線「南浦和」歩15分			
賃貸条件	契約期間	2年	更新	新賃料の1ヶ月分
	管理費等	3,675円	駐車場	敷地内10,000円
	現況	空室	入居日	即時
建物	建物名称			
	築年月	平成8年9月築		
	構造規模	木造2階建て1・2階部分		
備	専有面積	80㎡	バルコニー	南南西 5.32㎡
	設備	電気・公営水道・公共下水・都市ガス 1216フルオートバス・洗面所・洗濯パン CATV		
考	その他	犬・猫等ペット不可 ピアノ可 当社指定火災保険加入(20,000円/2年) 退去時のハウスクリーニング費用は借主負担 南浦和小・白幡中学区		

埼玉県知事(3)第17259号 埼玉県知事許可(般 17)第51223号



よりよい住まいと環境づくりをめざす

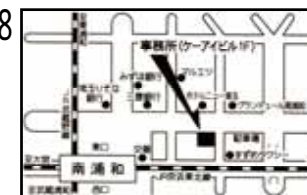
〒336-0017 さいたま市南区南浦和2-38-8

TEL 048-883-1711

FAX 048-883-1611

<http://www.diana.dti.ne.jp/~plain>

取引態様 媒介 情報公開日



物件番号 No.03056

手数料	
負担割合	借主100%
配分割合	客付100%