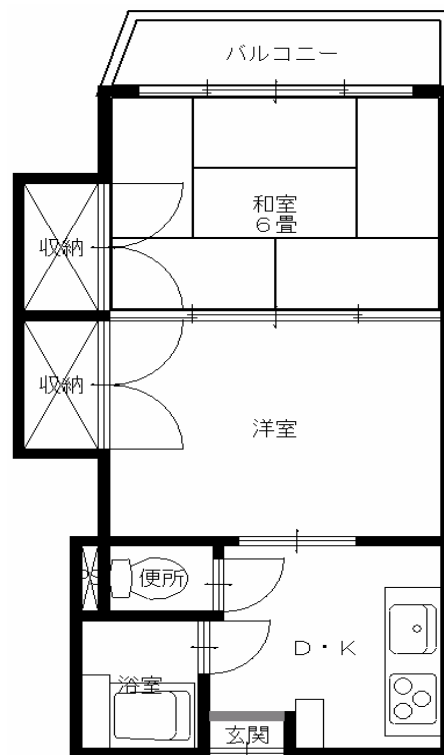


分譲賃貸マンション

JR京浜東北線
北浦和駅東口徒歩7分

セブンイレブン徒歩1分
生活便利で閑静な住宅街

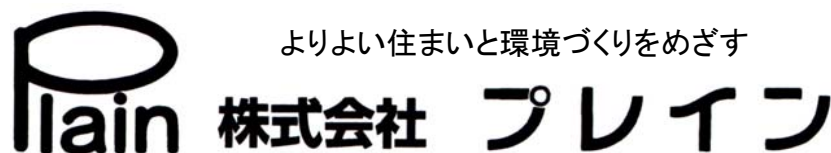


※図面と現況が異なる場合は現況優先とします



種目	分譲賃貸マンション			
間取	2 K			
取最寄駅	北浦和			
賃貸条件	60,000円 礼金1ヶ月・敷金2ヶ月			
所在地	さいたま市浦和区元町2丁目17			
交通	JR京浜東北線「北浦和」駅 徒歩7分			
賃貸条件	契約期間	2年	更新	新賃料の1ヶ月分
	管理費	なし	駐車場	なし
	現況	空室	入居日	即時
建物	建物名称			
	築年月	昭和50年5月築		
	構造規模	鉄骨ALC造3階建て/2階部分		
備	専有面積	31.20㎡	バルコニー	
	設備	電気・水道・都市ガス バストイレ別・給湯・シャワー・追焚・エアコン1基 バルコニー・収納		
考	その他	※犬・猫等ペット不可・ピアノ不可 ※当社指定火災保険加入(20,000円/2年) ※退去時のハウスクリーニング費用は借主負担 ※		

埼玉県知事(3)第017259号 埼玉県知事許可(版-7)第51223号



よりよい住まいと環境づくりをめざす

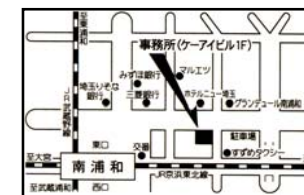
〒336-0017 さいたま市南区南浦和2-38-8

TEL 048-883-1711

FAX 048-883-1611

<http://www.diana.dti.ne.jp/~plain>

■取引態様 媒介 ■情報公開日



物件番号 No. 02722

■手数料	
負担割合	借主100%
配分割合	客付100%